

historische Wegesäulen in Sachsen

DNr 089 554 87

4007

LK Mittelsachsen

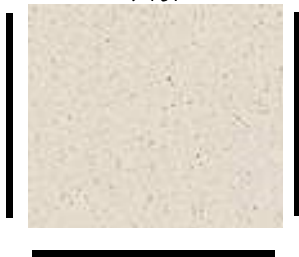
09322 Penig OT Obergräfenhain

Standort: Obergräfenhainer Str./ Windmühlenstr.
GPS-Daten: 50°59'20,6'' N 12°42'53,6'' O
Maße (sichtbar): 200 Gesamthöhe (differenzierte Einzelmaße sind abzufragen)
Spiegel/ Maße: 3 seitliche Spiegel eingearbeitet 31 Hoch x Breite
Material: Rochlitzer Porphy
Zustand allgemein: sehr gut - Stein: leicht beschädigt/ verwittert - Inschriften: akzeptabel
Bemerkung: -

Aktuell: 2024.07 RSch

Querschnitt:

1839



erstellt: 2024.07