

historische Wegesäulen in Sachsen

DNr keine

0173

Sächsische Schweiz-Osterzgebirge

01847 Lohmen 12 OT Doberzeit

Standort: Pirnaer Str. (Straße Copitz – Lohmen)/ Abzw. Alte Straße nach Daube
oberhalb GH Weiße Taube

GPS-Daten: 50°59'02,0'' N 13°57'29,1'' O

Maße (sichtbar): 140 x 32 x 32

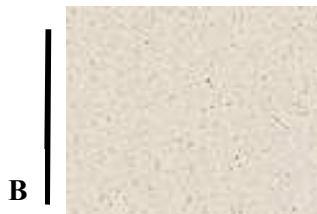
Spiegel/ Maße: 2 ohne Maß

Material: Sandstein

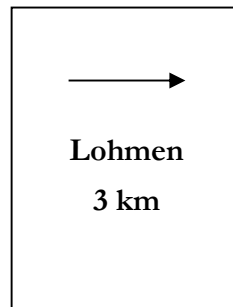
Zustand allgemein: schlecht - Stein: stark beschädigt/verwittert - Inschriften: inakzeptabel

Bemerkung: Restaurierung dringend geboten, Inschriften sind zu rekonstruieren Aktuell: 2022.07 R Sch

Querschnitt:



A



B

